



SAKARYA UYGULAMALI BİLİMLER ÜNİVERSİTESİ

7141 Sayılı Kanun çerçevesinde 18.05.2018 tarihinde kurulmuştur



subu.edu.tr



Sakarya Uygulamalı Bilimler Üniversitesi

Eğitim Faaliyetleri

7
FAKÜLTE

Spor Bilimleri Fakültesi
Teknoloji Fakültesi
Turizm Fakültesi

Ali Fuat Paşa Tarım Bilimleri ve
Teknolojileri Fakültesi *

Batı Karadeniz Deniz Bilimleri Fakültesi *

Sağlık Bilimleri Fakültesi *

Ulaştırma ve Lojistik Fakültesi * * Kurulum
aşamasındadır

14 **Lisans**
Programı

4 **Eğitim**
YIL Süresi

EĞİTİM MODELİ



ÇAP

YANDAL

subu.edu.tr subu.edu.tr subu.edu.tr subu.edu.tr subu.edu.tr



Sakarya Uygulamalı Bilimler Üniversitesi

Eğitim Faaliyetleri

2
Yüksekokul

Uygulamalı Bilimler
Yüksekokulu

2 Lisans
Programı

4 Eğitim
YIL Süresi

Yabancı Diller Yüksekokulu*

* Kurulum
aşamasındadır

EĞİTİM MODELİ



ÇAP

YANDAL

subu.edu.tr subu.edu.tr subu.edu.tr subu.edu.tr subu.edu.tr



Sakarya Uygulamalı Bilimler Üniversitesi

Eğitim Faaliyetleri

15
MYO

74
Bölüm

89
Önlisans
Programı

Adapazarı Meslek Yüksekokulu
Akyazı Meslek Yüksekokulu
Arifiye Meslek Yüksekokulu
Ferizli Meslek Yüksekokulu
Geyve Meslek Yüksekokulu
Hendek Meslek Yüksekokulu
Karasu Meslek Yüksekokulu
Kaynarca Meslek Yüksekokulu
Pamukova Meslek Yüksekokulu
Sapanca Meslek Yüksekokulu
Sapanca Turizm Meslek Yüksekokulu

Karapürçek Meslek Yüksekokulu*
Kocaali Meslek Yüksekokulu *
Taraklı Meslek Yüksekokulu *
Söğütli Meslek Yüksekokulu *

* Kurulum
aşamasındadır

EĞİTİM MODELİ



ÇAP

subu.edu.tr subu.edu.tr subu.edu.tr subu.edu.tr subu.edu.tr



Sakarya Uygulamalı Bilimler Üniversitesi

Eğitim Faaliyetleri

Sosyal
Bilimler
Enstitüsü

Sağlık
Bilimleri
Enstitüsü

TEK
Enstitü

Fen Bilimleri
Enstitüsü

Spor
Bilimleri
Enstitüsü

**Tüm Enstitüler
Lisansüstü
Eğitim Enstitüsü
Çatısı Altında**

* Kurulum
aşamasındadır

subu.edu.tr subu.edu.tr subu.edu.tr subu.edu.tr subu.edu.tr



Sakarya Uygulamalı Bilimler Üniversitesi

Sakarya'da

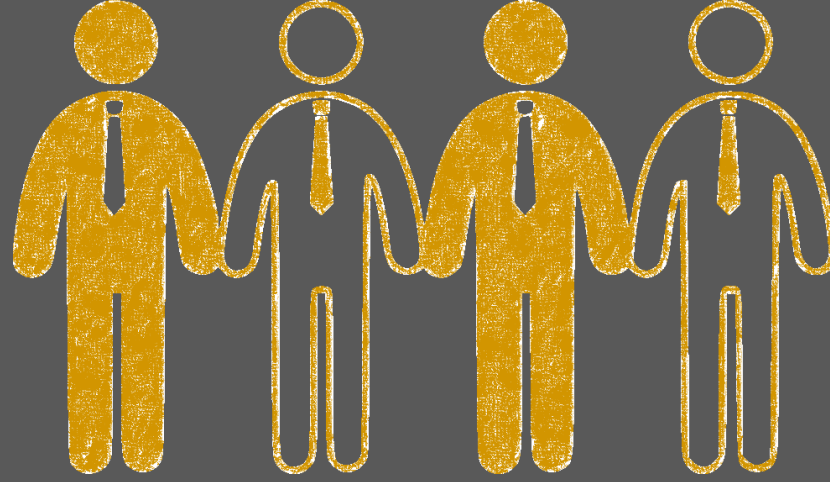
Yeni



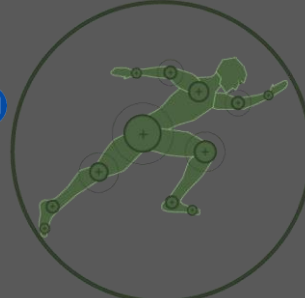
Tarım Bilimleri
Fakültesi



Ulaştırma ve
Lojistik Fakültesi



EĞİTİMDE
ÜNİVERSİTE
SANAYİ
İŞBİRLİĞİ



TEK

Sakarya'da

Turizm
Fakültesi

Deniz Bilimleri
Fakültesi

Teknoloji
Fakültesi

Spor Bilimleri
Fakültesi



subu.edu.tr subu.edu.tr subu.edu.tr subu.edu.tr subu.edu.tr



Sakarya Uygulamalı Bilimler Üniversitesi



**Prof. Dr. Mehmet
SARIBIYIK**
REKTÖR

Üniversitemiz, geniş ilgi alanında bilim ve teknoloji üretimine katkıda bulunmanın yanında öğrencilerimizi; değişen dünyanın ihtiyaçlarına cevap verebilen, mesleki açıdan yetkin, eleştirel ve analitik düşünebilen, iletişim becerileri yüksek, uygulama becerilerine sahip nitelikli bireyler olarak yetiştirmek için sektör ile birlikte çalışmaktadır.

Üniversitemizde iş dünyasının beklentilerini karşılayacak bilgi ve uygulama becerisine sahip nitelikli insan yetiştirmek için eğitim öğretimin en az bir döneminin işletmelerde yapılmasını kapsayan Eğitim Modelleri (Meslek Yüksekokulları için 3+1, Fakülteler için 7+1, Vb.) uygulanmaktadır. Bu modeller ile üniversite ile iş dünyası işbirliği geliştirilmekte, öğrencilerimiz daha mezun olmadan iş bulmakta, işverenler nitelikli insan kaynağına ulaşmakta, akademisyenler iş dünyası ile ortak çalışmalar yapmaktadır.

Üniversite-toplum-iş dünyası ve uluslararası etkinlik zinciri ile iyiden mükemmele doğru akademik heyecan oluşturulacak, ülkemizin dünyaya açılmasına katkı verecek sektörlerin uluslararası pazarlarda rekabet gücünün artırılması için akademik işbirliği oluşturulmasına yönelik çalışmaların yapılması, entelektüel birikimle üretilen bilgi ve ar-ge faaliyetlerinin teorik seviyede kalmayarak, çıktıya dönüştürülmesi ve toplumla paylaşma mekanizmalarının geliştirilmesi ile faydaya dönüştürülmesi ana hedeflerimiz arasında yer almaktadır.

Tüm bu hedeflere hizmet eden gayretli kadromuz ve iş dünyası ile oluşturduğumuz sinerji ile birlikte başarıya gayretindeyiz...

SAKARYA UYGULAMALI BİLİMLER ÜNİVERSİTESİ REKTÖRLÜĞÜ



Sakarya Uygulamalı Bilimler Üniversitesi



pmyo.subu.edu.tr pmyo.subu.edu.tr pmyo.subu.edu.tr

Pamukova Meslek Yüksekokulu



**EĞİTİM
MODELİ**



5
Bölüm

- Gıda İşleme Bölümü
- Yönetim ve Organizasyon Bölümü
- Park ve Bahçe Bitkileri Bölümü
- Kimya ve Kimyasal İşleme Teknolojileri Bölümü
- Dış Ticaret Bölümü

6
Önlisans Programı

- Gıda Teknolojisi
- Gıda Kalite Kontrolü ve Analizi
- Peyzaj ve Süs Bitkileri
- Laboratuvar Teknolojisi
- Dış Ticaret
- İşletme Yönetimi

20 6

**Akademik İdari
Personel Personel**

ÖĞRENCİ

918

361 Erkek **557** Kiz

Pamukova Meslek Yüksekokulu



Doç. Dr.
Fatih Sönmez
Pamukova MYO Müdürü

Belirli mesleklere yönelik nitelikli insan gücü yetiştirmek amacıyla kurulmuş olan okulumuz; öğrencilerimize kendi alanlarında bilgi, beceri, davranış ve birlikte iş görme alışkanlığı kazandırarak, iş dünyasının ihtiyaç duyduğu nitelikli insan gücünün yetiştirilmesinde önemli görevler üstlenmektedir. Öğrencilerimizin çağdaş ve evrensel ilkeleri benimseyen, yüksek bilgi ve beceriye sahip bireyler olmaları ve hayata hazırlanmaları için büyük bir çaba göstermekteyiz. Okulumuzda 10 programda eğitim öğretim vermekteyiz. Öğrencilerimizin iş piyasasının beklentilerine yönelik yetişmelerini sağlamak amacıyla, eğitim öğretimi; 3+1 modelini esas alarak yeniden düzenlemiş bulunuyoruz. Bu sayede öğrencilerimiz, öğrenimleri süresince kazandıkları bilgi ve deneyimlerini, kamu/özel kurum ve kuruluşlarda yapacakları uygulamalı eğitimle pekiştirme ve becerilerini geliştirme imkânı bulmaktadırlar.

Çocuklarının eğitimi için her türlü maddi ve manevi desteği vermekte olan velilerimizin ve onların aranan nitelikli elemanlar olması için çaba göstermekte olan öğretim elemanlarımızın yaptıkları fedakârlıklar ve katlandığı zorluklar öğrencilerimizin başarısı ile sevinç ve gurura dönüşecektir. Öğrencilerimizin mezuniyetleri sonrasında alanında iyi yetişmiş nitelikli bireyler olmaları hepimizin birlikte sarf ettiği emeklerin gurur verici bir sonucu olacaktır. Bu vesile ile öğretim elemanlarımızı, idari personelimizi ve aileleri özverilerinden dolayı kutluyorum.

Sevgili gençler, sizler modern çağın yeni yüzlerisiniz. Geleceği sizler şekillendireceksiniz. Bu nedenle sizlere sağlanan imkanları iyi değerlendirmeniz, kendiniz, aileniz ve sizlere bu imkanları sağlayan ülkeniz için son derece önemlidir. Beklentilerinizi ve sizlere güvenen insanların beklentilerini karşılamak için başarılı olmak zorundasınız. Başarıyı düzenli ve verimli çalışarak yakalayabilirsiniz. Başarınıza gönülden inanıyor, eğitim öğrenim hayatınızda başarılar diliyorum...

Pamukova Meslek Yüksekokulu Müdürlüğü



3+1 eğitim modeli nedir?

Bu model kapsamında Meslek Yüksekokullarında 4 dönem üzerinden verilen eğitimlerin; 3 dönemi okulda teorik ve pratik eğitim, 1 dönemi ise tamamen işletmelerde uygulamalı eğitim olarak gerçekleştirilmektedir.

3+1 eğitim modelinin öğrenciye faydaları nelerdir?

- Teorik bilgileri uygulama ile bütünleştirerek uygulama becerisine sahip olacaktır.
- Sorumluluk duygusu artacak, takım çalışması yapabilme yeteneğini kazanacak ve özgüveninin gelişmesine katkı sağlayacaktır.
- Günün teknolojisini görerek ve uygulayarak yetişeceği için iş bulma imkânı kolaylaşacaktır.
- Gelecek ile ilgili hedeflerini şekillendirecek ve kariyer planlaması yapmasına fayda sağlayacaktır.
- İş dünyasının gerçekleri ile daha erken tanışacak ve uyum süreci hızlanacaktır.
- Kendi parasını kazanmanın hazzını tadacaktır. • Kendini tanıyacak ve yeteneklerinin farkına varacaktır.
- İş hayatının tüm şartlarını daha erken öğrenecek ve tecrübe kazanacaktır.



Pamukova Meslek Yüksekokulu

@Sakarya Üniversitesi İletişim Koordinatörlüğü



@Sakarya Üniversitesi İletişim Koordinatörlüğü



@Sakarya Üniversitesi İletişim Koordinatörlüğü



@Sakarya Üniversitesi İletişim Koordinatörlüğü





Pamukova Meslek Yüksekokulu





Pamukova Meslek Yüksekokulu



@Sakarya Üniversitesi İletişim Koordinatörlüğü



@Sakarya Üniversitesi İletişim Koordinatörlüğü



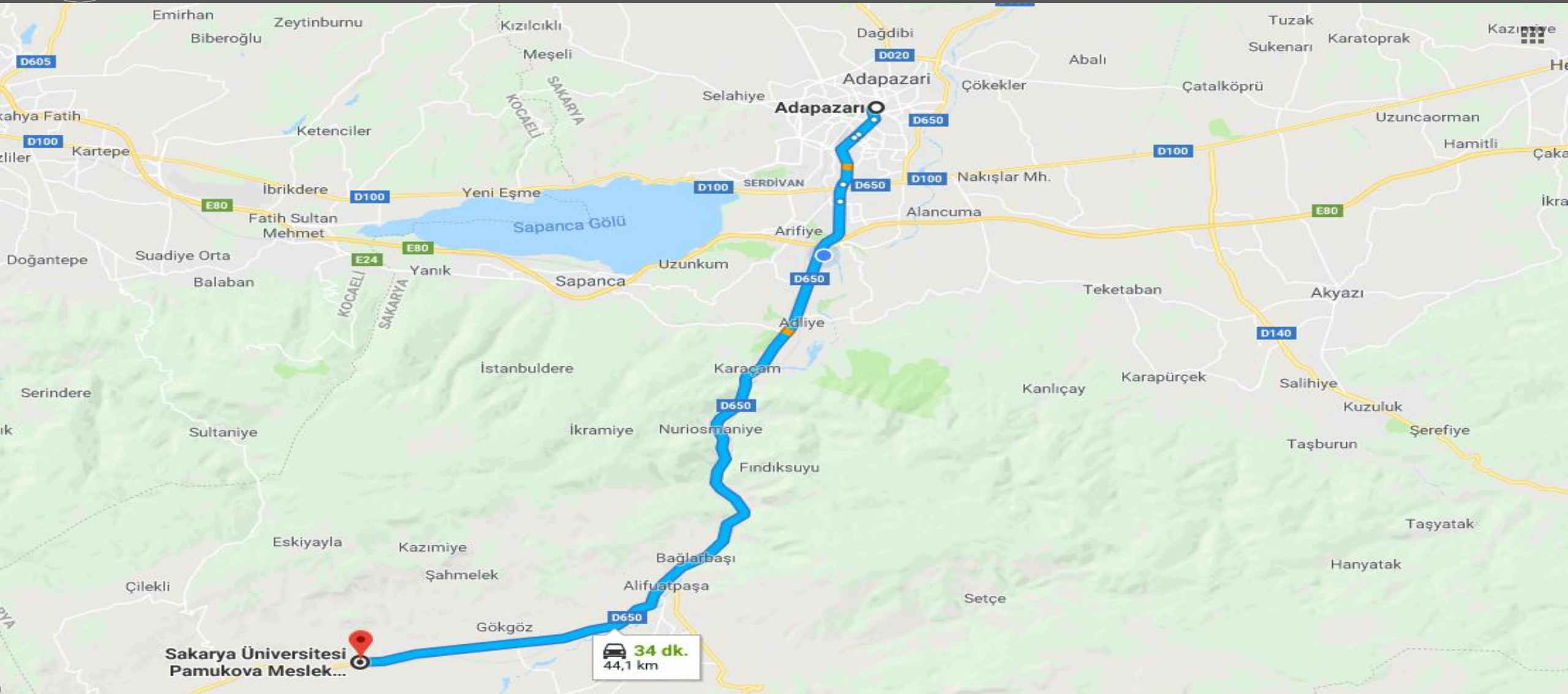
@Sakarya Üniversitesi İletişim Koordinatörlüğü



@Sakarya Üniversitesi İletişim Kordinatörlüğü



Pamukova denince?



pmyo.subu.edu.tr pmyo.subu.edu.tr pmyo.subu.edu.tr



Pamukova denince?



Paşalar Kalesi (Metabole Kalesi)

pmyo.subu.edu.tr pmyo.subu.edu.tr pmyo.subu.edu.tr



Pamukova denince?

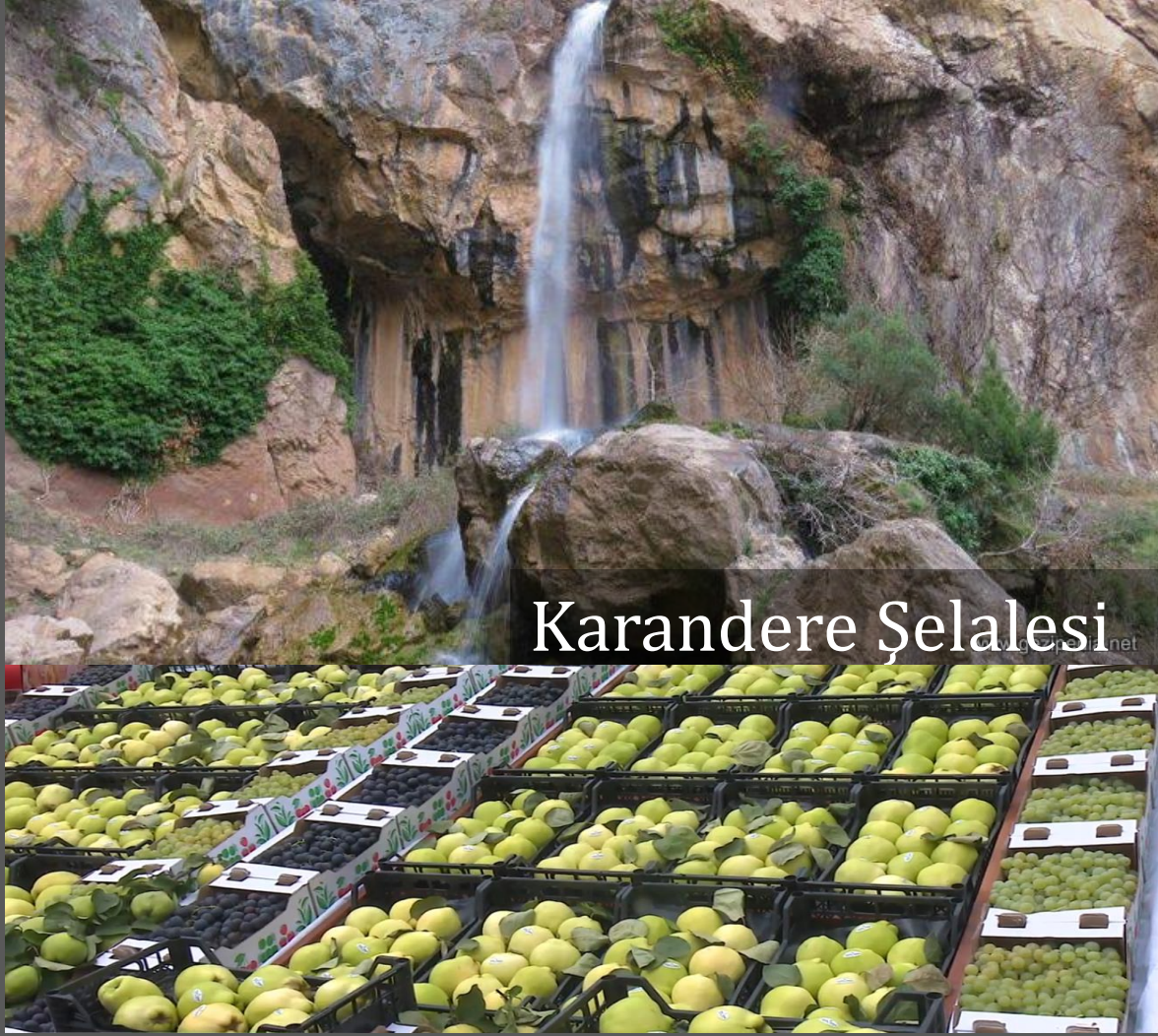


Gölpark

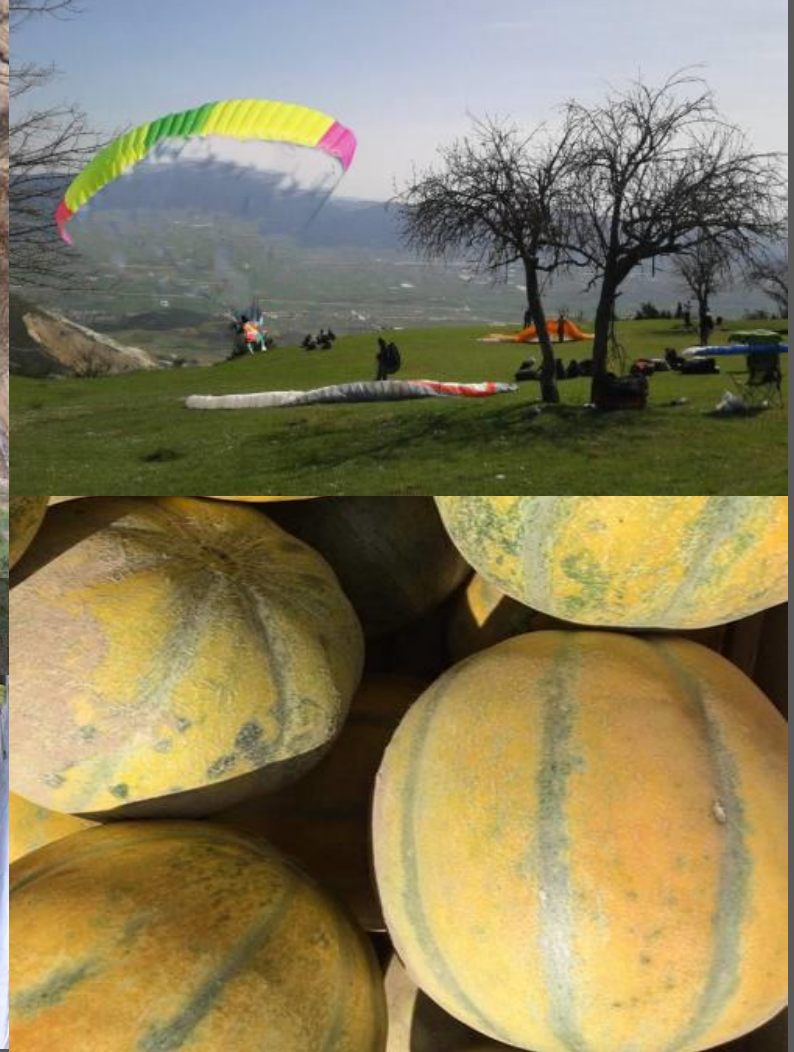


Seyir Terası

Pamukova denince?



Karandere Şelalesi





Pamukova denince?



pmyo.subu.edu.tr pmyo.subu.edu.tr pmyo.subu.edu.tr



pmyo.subu.edu.tr